



Certificados

Manual Usuario Proveedor

iProveedor

Contenido del Manual

A continuación encontrará el paso a paso para navegar en iProveedor
Sí estas en alguno de estos pasos haz clic en el paso para continuar

[1. Ingreso a la plataforma iProveedor](#)

[2. Ingreso de Usuario](#)

[2.1. ¿Es tu primera vez en iProveedor?](#)

[3. Tablero iProveedor \(interacción\)](#)

[4. Selecciona al Cliente](#)

[4.1. Tablero del Cliente a consultar](#)

[5. Selecciona el módulo a consultar](#)

[5.1. Datos a tener en cuenta en Certificados](#)

[6. Consulta en Certificados](#)

[6.1. Detalle del Certificado](#)

[Ingreso a Módulos iProveedor](#)

[Contáctenos \(Soporte iProveedor\)](#)

Ingreso a la plataforma iProveedor

Hola!

Para iniciar utiliza cualquiera de los siguientes navegadores:



Google Chrome



Firefox



Microsoft Edge

Nota: Es importante que los navegadores estén actualizados en su última versión.

1. Ingresa a www.iproveedor.com

2. Clic en “Ingreso de Usuarios” para loguearte. *(clic aquí para ver el siguiente paso)*



PASO 2

Ingreso de Usuario

Para ingresar realiza estos pasos:

- a. Selecciona el idioma con el que vas a navegar en **iProveedor**
 - b. Ingresa tu usuario asignado *
 - c. Ingresa la contraseña
 - d. Clic en el captcha (es solo para confirmar que eres real)
- Por último, da clic en INGRESAR

X: ¿Olvidaste la clave? Clic en Olvidó Su Clave para generar una nueva, debes diligenciar datos, si están OK al correo registrado llegará una nueva clave para ingresar. *

**Si no cuentas con datos de acceso comunícate con Soporte Técnico
([clic aquí](#))*

iProveedor®

a Español

b Usuario:
Usuario requerido

c Contraseña:
Contraseña requerida

d No soy un robot reCAPTCHA
Privacidad - Términos

e Ingresar

x Olvidó su clave? **Clic Aquí**

¿Es tu primera vez en iProveedor?

En caso de ingresar por primera vez, la plataforma solicitará aceptar términos y condiciones, y diligenciar el perfil del usuario.

NOMBRE PROVEEDOR
000.000.000-1

iProveedor®

Términos y Condiciones:

- 1. Aceptación de los Términos:** Bienvenido a iProveedor! A continuación encontrarás los términos y condiciones utilizados para el uso de este portal. Por favor, léalos detenidamente antes de aceptar y tenga en cuenta estas indicaciones: (1) Este portal permitirá Consulta de pagos, facturas, certificados e información general de las compañías afiliadas (2) Si su visita es únicamente informativa le invitamos a explorar este sitio de otras maneras para que conozca todos sus servicios. (3) Si no está de acuerdo con todas las condiciones del sitio, por favor absténgase de utilizarlo. iProveedor es un software administrado y desarrollado por la empresa MANGLAR TECHNOLOGY S.A.S., no obstante, este contrato rige entre EL USUARIO a iProveedor. Estos términos y condiciones serán el reglamento que gobernará la utilización de este portal hasta que se divulgue una nueva modificación o notificación que indique lo contrario.
- 2. Propiedad intelectual:** Todo el contenido contenido en este sitio tal como, imágenes, textos, creaciones, mensajes, ilustraciones, gráficos, logos, diseños, fotografías, íconos, programas, datos, música, sonidos, videos, o cualquier otro material son propiedad de iProveedor y su autoría intelectual está protegida por la Empresa MANGLAR TECHNOLOGY S.A.S. Por lo tanto, no se permitirá de ninguna manera AL USUARIO copiar, reproducir, distribuir, transmitir, publicar total o parcialmente o utilizar por cualquier otro medio, el material de este sitio sin previa autorización de iProveedor o su propietaria MANGLAR TECHNOLOGY S.A.S. Por lo tanto, no se autoriza el re-direccionamiento a este sitio o copia en espejo sin previa autorización. iProveedor respalda los derechos de autor de otros sitios y por lo tanto solicita a la comunidad navegante de internet que aplique la misma teoría. iProveedor puede conculcar los cuerdas de los artículos o de los usuarios unilateralmente y sin previo aviso, siempre que considere que ha existido violación de sus derechos de propiedad intelectual, y puede constituir acciones legales contra los violadores de estos derechos. El contenido de este sitio fue diseñado para facilitar la consulta de facturas, pagos, certificados e información general de nuestros empresa afiliados. Por lo tanto los USUARIOS no deben darle una utilización diferente. Cualquier otra utilización que se le dé, está totalmente prohibido y por tanto el USUARIO puede incurrir en una falta.
- 3. Su Conducta:** EL USUARIO se compromete a utilizar iProveedor de manera legal y para el propósito con el cual fue desarrollado. Por lo tanto se le prohíbe AL USUARIO publicar o transmitir a través de iProveedor.com material que viole las condiciones aquí mencionadas o viole los derechos intelectuales de otros sitios. En caso de llevar acabo estas violaciones, iProveedor y/o sus operadores podrán llevarse a cabo acciones legales en contra de los infractores de la política mencionada y no serán responsables de las acciones de sus USUARIOS respecto de terceros.
- 4. Comentarios, Comunicaciones y obligaciones de iProveedor.com:** Todos los comentarios, comunicaciones, ideas o cualquier otro material suministrado a iProveedor por sus USUARIOS o AFILIADOS a través de este sitio será propiedad intelectual de iProveedor.com o MANGLAR TECHNOLOGY S.A.S. iProveedor.com se compromete a darle el mejor manejo a la información suministrada por sus USUARIOS o AFILIADOS para propósitos de transparencia, confidencialidad y responsabilidad de la siguiente manera: (1) mantener los comentarios enviados a iProveedor de manera confidencial, y para uso exclusivo de iProveedor y la función que presta al comentario al cliente, (2) responder a cualquier las inquietudes de los artículos, (3) Respetar y custodiar de manera segura la información personal de los artículos.
- 5. Exención:** Este sitio web, puede contener enlaces a otros sitios web propósitos de referencia o apoyo. Por lo tanto, iProveedor.com no tiene responsabilidad administrativa sobre estos sitios recomendados. iProveedor.com se reserva el derecho a modificar, por su propia libertad y sin previo aviso, el valor de los servicios y productos ofrecidos por el sitio.

Aceptar términos y condiciones

Siguiente

NOMBRE PROVEEDOR
000.000.000-1

iProveedor®

Perfil general

Perfil del usuario

Información del Usuario

Nombre <i>Se requiere el nombre</i>	Segundo Nombre	Apellido(s) <i>Se requiere el Apellido</i>	Cargo / ocupación <i>Se requiere cargo / ocupación</i>
Teléfono corporativo <i>Se requiere el teléfono corporativo</i>	Celular corporativo	Fax	Correo electrónico <i>Se requiere el correo electrónico</i>

Información de la Empresa

Información de Contactos

Anterior **Guardar**

a. Aceptar Términos y Condiciones, y Habeas Datas de iProveedor

b. Perfil del usuario
Los campos marcados en rojo son obligatorios, diligencíalos y Guarda para continuar navegando.

¿Quieres saber más sobre el Perfil? [Haz clic aquí](#)

Tablero iProveedor

Actualiza el Tablero con clic aquí

B
a
r
r
a
M
e
n
ú

Actualiza el perfil aquí

Cierra sesión aquí

Datos Proveedor

NOMBRE PROVEEDOR
000.000.000-1

Datos de Facturas (por negociar, cupo pendiente y Financiado)

¿Quieres negociar Facturas?
Haz clic en **Financie Aquí**

\$ Financiamiento de facturas

Por Negociar:	\$ 68.882.039	Cupo Disponible:	?
Financiado:			\$ 94.064.226

Vencimientos Por Negociar (MS)

Montos Financiados (M\$)

Facturas de tus clientes

Cartera pendiente:		Cartera vencida:		Cartera pagada:	
COP	258,286,899	COP	128,281,988	COP	\$0
USD	2,648,472	USD	1,519		
PAB	2,317	PAB	226		

Cartera vencida

Pagos recibidos

iProveedor®

Próximamente en iProveedor vas a encontrar una nueva forma de anticipar el pago de tus facturas

El proceso será **100% digital!** y podrás obtener tus recursos en **24 hr**

Noticias iProveedor

Datos de facturas con tus clientes

¿Quieres saber más sobre el Tablero? [Haz clic aquí](#)

Tablero iProveedor Clientes

Desde la barra Menú haz clic en **Cientes** (icono maletín), la plataforma mostrará el listado de clientes a consultar.

Nota: La lista esta ordenada de forma alfabética

Busca un cliente desde aquí

Cientes

Una vez ubiques al cliente da clic en el nombre para consultarlo

Cientes

buscar un cliente

- A Toda Hora S.A - ATH
- Abbott Laboratories de Colombia S.A
- Agregados Argos S.A.S
- ATC Sitios de Chile S.A
- ATC Sitios de Colombia S.A.S
- Banco AV-Villas
- Banco de Bogotá S.A
- Banco de Occidente
- BBi Colombia S.A.S.

Cupo Disponible: 2.039

Negociar (M\$)

90 dias	120 dias	OCT	NOV
---------	----------	-----	-----

Cartera vencida:

5,899	COP	128,281,988
3,472	USD	1,519
2,317	PAB	226

USD PAB

1.0
0.8

PASO 4.1

Tablero Cliente

The screenshot shows the iProveedor customer dashboard. On the left is a dark blue sidebar with icons for 'Tablero iProveedor' (grid), 'Servicios' (envelope), and 'Cierra sesión aquí' (logout). The main content area is divided into several sections:

- Header:** 'iProveedor' logo, 'NOMBRE PROVEEDOR 000.000.000-0', and 'Colombia S.A.S'.
- Facturas Pendientes:** A blue card showing 'Resumen' with 'CANTIDAD 0' and a table with columns 'MONEDA' and 'TOTAL'. A message states 'Registros no encontrados' with a 'VER MÁS' button.
- Noticias Destacadas:** An orange header with 'NOTICIAS DESTACADAS'. The main content says '¡Hola! En iProveedor estamos en contacto contigo' and includes a 'Chat en línea' section with a link to 'chat.iproveedor.com' and a list of national lines for Bogotá, Cali, Medellín, and Barranquilla.
- Noticias Recientes:** A dark grey header with 'NOTICIAS RECIENTES'. Below it is a 'CANALES DE ATENCIÓN SOPORTE IPROVEEDOR' section with a RSS icon.

Annotations with blue lines point to the following elements:

- 'Tablero iProveedor' points to the grid icon in the sidebar.
- 'Servicios' points to the envelope icon in the sidebar.
- 'Cierra sesión aquí' points to the logout icon in the sidebar.
- 'Noticias destacadas del cliente' points to the 'NOTICIAS DESTACADAS' header.
- 'Historial de noticias, para abrir una de estas haz clic sobre la noticia' points to the RSS icon in the 'CANALES DE ATENCIÓN' section.

Tablero Cliente Servicios a Proveedor

Desde la barra Menú haz clic en **Servicios** (icono archivos), la plataforma mostrará el listado de módulos activos por el cliente.

Nota: Para ingresar al módulo haz clic en el nombre.

The screenshot shows a user interface for 'Servicios a Proveedor'. On the left is a dark blue vertical navigation bar with icons for information, a grid, a folder (labeled 'Servicios'), a key, and a back arrow. The main content area is light blue and contains a header 'Servicios a Proveedor' and three menu items: 'Facturas Pendientes', 'Pagos Recibidos', and 'Certificados' with a mouse cursor icon. A grey box with the number '075.339-8' is partially visible. On the right, a mobile-style navigation bar is shown with an orange back arrow button and several blue buttons with refresh icons. Annotations include a blue line pointing to the grid icon with the text 'Para ingresar al módulo de clic en el nombre' and another blue line pointing to the 'Servicios' folder icon with the text 'Servicios'.

Información para tener en cuenta en Certificados

En el módulo podrás consultar los certificados de retención (IVA, ICA, FUENTE, 220)*

Certificado Anual (RENTA - FUENTE) en el certificado podrás observar la base y el porcentaje de retención, este tipo de certificado se expide de forma anual entre el mes de febrero y marzo después del vencimiento del año gravable.**

Certificado Bimestral (IVA e ICA) en el certificado podrás observar la base y el porcentaje de retención, este tipo de certificado se expide entre los días 10 al 15 del mes siguiente al vencimiento del bimestre.**

Ejemplo: Bimestre 1BM se expide entre los días 10 al 15 marzo.

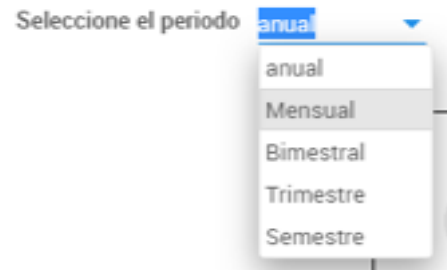
Certificado de ingresos y retenciones (220) este certificado se expide para los empleados y/o colaboradores del cliente a consultar, de forma anual.

Notas:

*Los clientes afiliados eligen los tipos de certificados para publicar.

** Los tiempos en los que encontrará los certificados en iProveedor están sujetos al envío de la información actualizada por parte del cliente.

Reporte Detallado (RENTA, IVA, ICA) en el certificado podrá observar el numero de la factura, fecha de emisión, base y retención aplicada, este tipo de certificado se actualiza de forma mensual, adicional desde el certificado podrá seleccionar el periodo en el que requiere la información. Ejemplo:



Consulta en Certificados

En el módulo encontrarás los certificados de retenciones aplicadas en las facturas.

En BUSCAR encontraras los filtros.
Para filtrar primero debes
seleccionar tipo de Certificado

Colombia S.A.S

iProveedor®

iProveedor

NOMBRE PROVEEDOR 000.000.000-0

a. Selecciona el tipo
de certificado

Selección: Certificado Anual Retención en la Fuente

Página 1 de 1

NIT Retenedor	Retenedor	Año Gravable	Período	Ciudad Retención	Año	Certificado
000.000.000-1	Colombia SAS	2021				
000.000.000-1	Colombia SAS	2020				
000.000.000-1	Colombia SAS	2019				

b. Abre el Certificado
con doble clic seguido
sobre el año gravable

Filtros

Retenedor

Año

Comentarios Pendientes

BUSCAR LIMPIAR

Detalle del Certificado

En el detalle del certificado encontrarás la siguiente información:

Clic aquí para imprimir el certificado

Clic aquí para descargar el certificado en PDF.

DETALLES COMENTARIOS



Clic aquí para realizar una consulta sobre su certificado.

Datos de la empresa a la que se practicó la retención

Datos del agente retenedor

Concepto de retención

Datos generales: Tipo de certificado, fecha de expedición, ciudad de retención.

Base, tarifa y monto de retención.

CERTIFICADO BIMESTRAL DE RETENCIONES DEL IMPUESTO DE INDUSTRIA Y COMERCIO
ICA

iProveedor

Fecha Expedición: 1-Julio-2013

Año Gravable: 2013
 Período: MAY-JUN

Municipio donde se practicó la retención: PEREIRA
 Municipio donde se consignó la retención: SANTA FE DE BOGOTA

DATOS DE LA EMPRESA O PERSONA A QUIÉN SE LE PRACTICÓ LA RETENCIÓN

Razón Social o Apellidos y Nombres: ZETTA COMUNICADORES LTDA
 Dirección: CARRERA 17 No 89-41
 NIT o C.C.: 860520976-4

DATOS DEL AGENTE RETENEDOR

Razón Social: DEMO CORP.
 Dirección: AV. 20 # 10 - 130 Of. 502, Ed. Tempo
 NIT o C.C.: 800100100-1
 Ciudad: Santiago de Cali / Valle del Cauca

Período	Concepto	Base	Tarifa	Monto Retención
MAY-JUN	RTEICA 0,966% BTA COMPRAS/SE	\$3,459,800.00	16%	\$33,422.00
TOTALES		\$3,459,800.00		\$33,422.00

Fecha Impresión: 24-Feb-2022 16:23:29

Ingreso a Módulos iProveedor

Para conocer el paso a paso de cada módulo haz clic en el nombre del módulo:

Módulos de Compras:

[Manual de Requerimiento De Compra](#)

[Manual de Órdenes de Compra](#)

[Manual de Entradas de Mercancía](#)

[Manual de No Conformidad](#)

[Manual de Peticiones de Oferta](#)

Módulos de Finanzas:

[Manual de Radicación de Facturas](#)

[Manual de Facturas En Tramite](#)

[Manual de Facturas Pendientes](#)

[Manual de Pagos](#)

[Manual de Pronto Pago](#)

[Manual de Mercado Electrónico De Facturas](#)

Módulos con acceso desde links:

[Manual Para Borrar Cache](#)

[Manual de Requisiciones \(Proveedor\)](#)

[Manual de Contratos \(Proveedor\)](#)

[Manual de Registro de Proveedor](#)

Módulos de Impuestos:

[Manual de Certificados](#)

[Manual de Comprobantes De Retención](#)

**Si el manual que buscas no esta en este listado
comunícate con Soporte Técnico ([clic aquí](#))*

Contáctenos Soporte iProveedor

Menú

¿Necesitas asistencia?

Comunícate con nosotros de lunes a viernes en horario de 7am a 6pm (hora Colombia)

Chat Online

[Chat.iproveedor.com](https://chat.iproveedor.com) *(clic aquí)*

Correo:

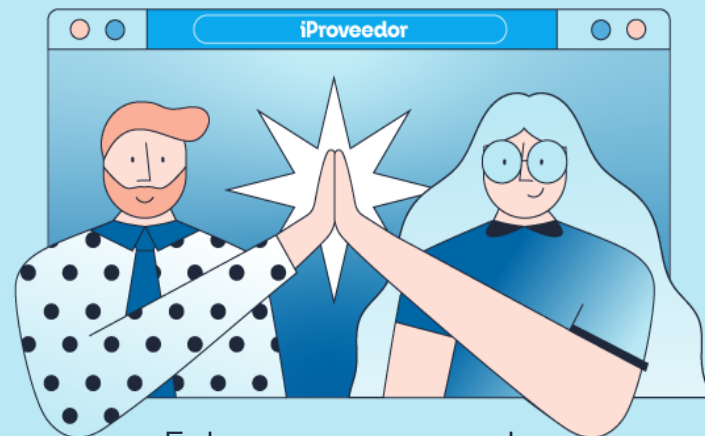
soporte@iproveedor.com

Líneas en Colombia + 57

Cali (602) 4850204
Bogotá (601) 7469049
Medellín (604) 6046759
Bquilla (605) 3857791
Cartagena (605) 6933208

Líneas Internacionales

Argentina: (+54) 11 5273-8196
Chile: (+56) 2 2938-2187
Perú: (+51) 1 7088799
Panamá: (+50) 7 836-5769
México: (+52) 8526 4861



¡Estamos para nuestros
usuarios!